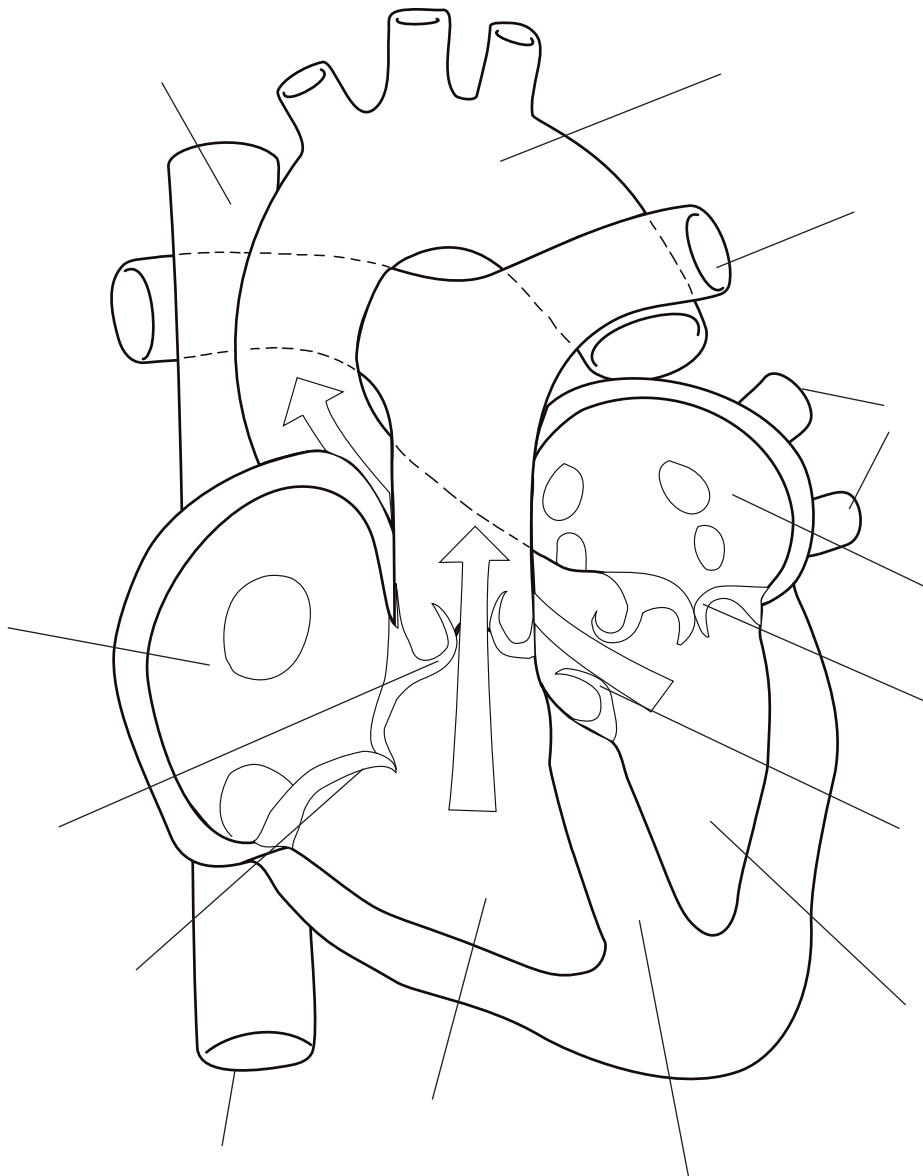


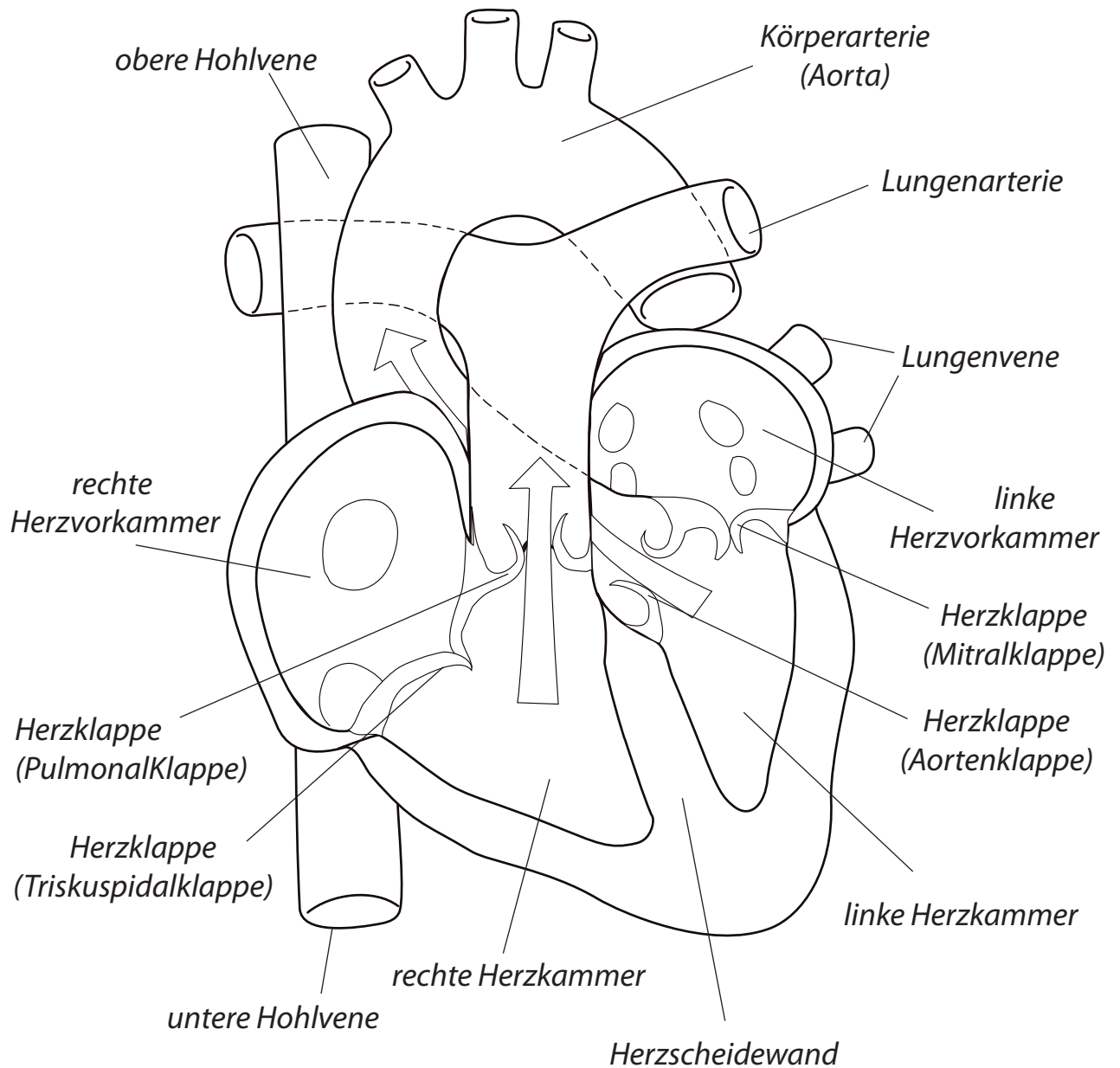
Die linke Herzkammer ist mit sauerstoffreichem Blut gefüllt, die rechte mit kohlenstoffdioxidhaltigem Blut.



1. Beschrifte die Zeichnung
2. Male das Bild an, so dass der Blutkreislauf deutlich wird.

Das Herz

Die linke Herzkammer ist mit sauerstoffreichem Blut gefüllt, die rechte mit kohlenstoffdioxidhaltigem Blut.



1. Beschrifte die Zeichnung
2. Male das Bild an, so dass der Blutkreislauf deutlich wird.